

OVAJ DOKUMENT NAMJENJEN JE ISKLJUČIVO ZA
PROVJERU ZNANJA O PROMETNIM PROPISIMA



*ZABRANA PROMETA ZA SVA MOTORNA VOZILA OSIM ZA MOTOCIKLE BEZ
PRIKOLICE I MOPEDE*



ZABRANA PROMETA ZA AUTOBUSE

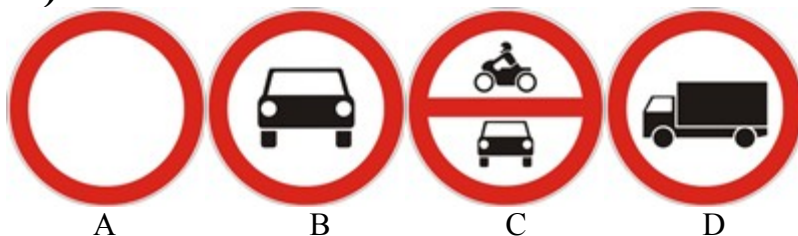


ZABRANA ZAUSTAVLJANJA I PARKIRANJA

PITANJA ZA VJEŽBU – TEST 1

Ovo je test za provjeru vašeg znanja. Uzmite papir i olovku pa pokušajte riješiti ovih nekoliko pitanja o znakovima , prometnim propisima i pravilima zanimljivo je. **SRETNO !**

1)



1) Koji znak zabranjuje promet teretnim motornim vozilima ?

2)



2) Što znači ovaj znak ?

3)



3) Što znači ovaj znak ?

4)



4) U koju grupu znakova spada ovaj znak i što on znači ?

5)



5) Zašto su ova tri znaka posebnog obllika ?

ODGOVORI NA TEST 1 ↓↓↓↓↓↓↓↓↓↓↓↓↓↓↓↓↓↓↓↓↓↓↓↓↓↓↓↓↓↓↓

1) B, C, D

2) Ovaj znak označava cestu ili dio ceste na kojoj je zabranjen promet vozilima čija ukupna masa prelazi masu označenu na znaku.

3) Ovaj znak označava cestu ili dio ceste na kojoj je zabranjen promet vozilima čija ukupna visina premašuje visinu označenu na znaku.

4) Ovaj znak spada u grupu ZNAKOVI OBAVJESTI. Obavještava vozača da na uskom prolasku ima pravo prednosti prema vozilima koja dolaze iz suprotnog smjera.

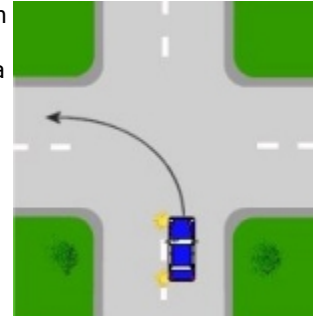
5) Ova tri znaka imaju poseban oblik od ostalih znakova radi toga kako bi smo ih mogli razaznati kada ih gledamo odosraga.

6) Putokaz za čvorište autocesta s oznakom čvorišta.

7) Skretanje ulijevo

Vozač koji vozilom skreće na raskrižju ulijevo mora se kretati krajnjom lijevom prometnom trakom uz središnju uzdužnu crtu koja služi za razdvajanje kolničkih traka. Skretanje treba izvesti uz zamišljeni ili obilježeni luk koji spaja dvije središnje crte bočnih kolnika. Prije nego skrene ulijevo vozač mora:

- provjeriti kretanje vozila iza sebe gledanjem u zrcala (unutarnje i vanjsko) i preko ramena radi provjere "mrtvog kuta"
- uključiti lijeve pokazivače smjera
- razvrstati se uz lijevi rub prometne trake
- prilagoditi brzinu vožnje vidnom polju ovisno o prometnoj situaciji
- propustiti pješake i bicikliste koji se kreću po pješačkom prijelazu i biciklističkoj stazi koju presijeca
- propustiti promet iz suprotnog smjera osim ako prometnim znakom ili oznakama na cesti, kao razinom upravljanja prometom višom od prometnog pravila nije drugačije određeno



8) Zaustavljanje vozila je svaki prekid kretanja vozila na cesti u trajanju do tri minute, osim prekida koji se čini da bi se postupilo po znaku ili pravilu kojim se upravlja prometom.

9) Parkiranje vozila je prekid kretanja vozila u trajanju dužem od tri minute, osim prekida koji se čini da bi se postupilo po znaku ili pravilu kojim se upravlja prometom.

10) na obilježenome pješačkom prijelazu na udaljenosti manjoj od 5 m od tog prijelaza



11) na udaljenosti manjoj od 15 m ispred i iza znaka kojim je obilježeno stajalište za vozila javnog prijevoza putnika,

